





----- YEREVAN -----

Ближайший к площади  
Республики



Квартиры с ремонтом



Специальные услуги



Архитектура с сочетанием  
старого и нового



Специальная  
пешеходная улица



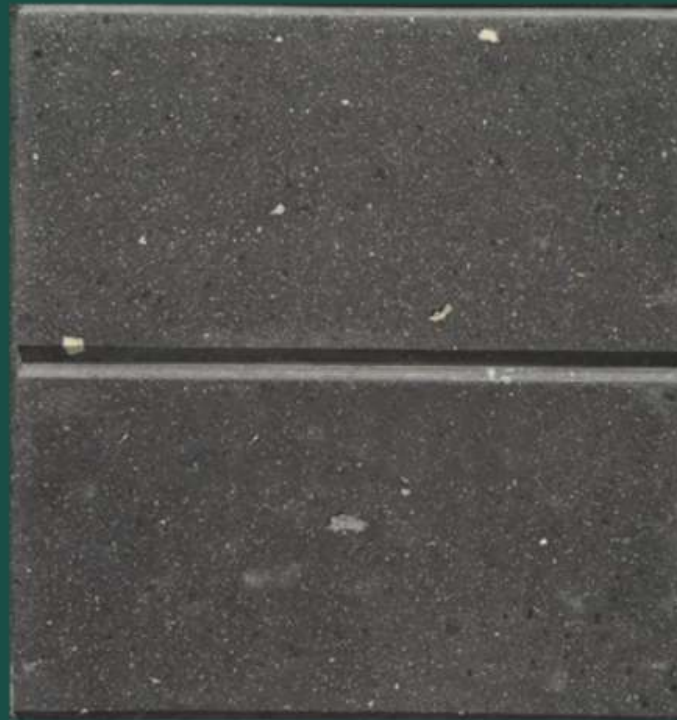
Коммерческие площади



В небольшом центре Еревана создается новая улица с современными архитектурными решениями, состоящая из четырех 8-этажных зданий и двух 2-этажных историко-культурных торговых и общественных зданий.

## Фасадные строительные материалы

- Внешний слой: туф и кирпич, травертин
- Толщина наружных стен до 150 мм
- Теплоизоляционный слой
- Средний слой: железобетонная стена



Черный туф и кирпич



Травертин



**Паркинг**



**Консьерж-сервис (24/7)**



**Велопарковка**



**ТВ, телефон и интернет**



**Служба безопасности (24/7)**



**Электронные платные камеры хранения**



**Клининговые услуги**



**Общественные туалеты**



### Подземный платный паркинг

Система контроля въезда и выезда, видеонаблюдения, зарядные станции для электромобилей, возможность спуска с улицы и из здания на парковку, парковка для велосипедов, мотоциклов, отдельная парковка для жителей.



### Консьерж-сервис

Консьерж-сервис на 1 этаже зданий. Вызов работников технических услуг, организация трансферов, организация клининговых услуг, обеспечение арендаторами квартиржильцов, аренда автомобилей.



### Электронные платные камеры хранения

Электронные платные камеры хранения предназначенные для хранения различных вещей, будут расположены на 1 этаже подземного паркинга.

## Технические характеристики



Лифты марки «Kone»



Водопроводные трубы  
производства немецкой  
компании «K-Aqua»



Алюминиевые окна с  
энергосберегающими  
стеклами



Термостойкие и  
звукоизоляционные стены



Индивидуальные системы  
отопления и охлаждения –  
японского производства  
Mitsubishi Electric



Качественный сервис и  
качественные строительные  
материалы

## БЛИЖАЙШИЕ МЕСТА



Музеи



Супермаркеты



Торговые центры



Парки



Медицинские центры



Развлекательные заведения

## БЛИЖАЙШИЕ МЕСТА



Музей истории Армении 2 мин  
Музей Чаренца 2 мин  
Музей истории города Еревана 4 мин  
Музей современного искусства 5 мин  
Музей дерева Армении 5 мин  
Музей Сергея Параджанова 7 мин



Ереван Сити (Тигран Мец) 1 мин  
Эврика Супермаркет 4 мин  
Супермаркет САС (пр. Маштоца) 5 мин  
Ереван Сити (проспект Маштоца) 6 мин  
Супермаркет SAS (Каджазнуни) 6 мин



Торговый центр Россия 3 мин  
Таширская ярмарка 4 мин  
"Ташир стрит" 5 мин  
Ереван Молл 7 мин  
Ереванская ярмарка 9 мин  
Торговый центр Далма Гарден 10 мин



Парк 2800-летия Еревана 3 мин  
Парк Вернисаж 2 мин  
Английский сад 5 мин  
Кольцевой сад 6 мин  
Ереван Парк 10 мин



Медицинский центр Вардананц 4 мин  
Медицинский центр Сирмед 4 мин  
Больничный комплекс Гераци N1 8 мин

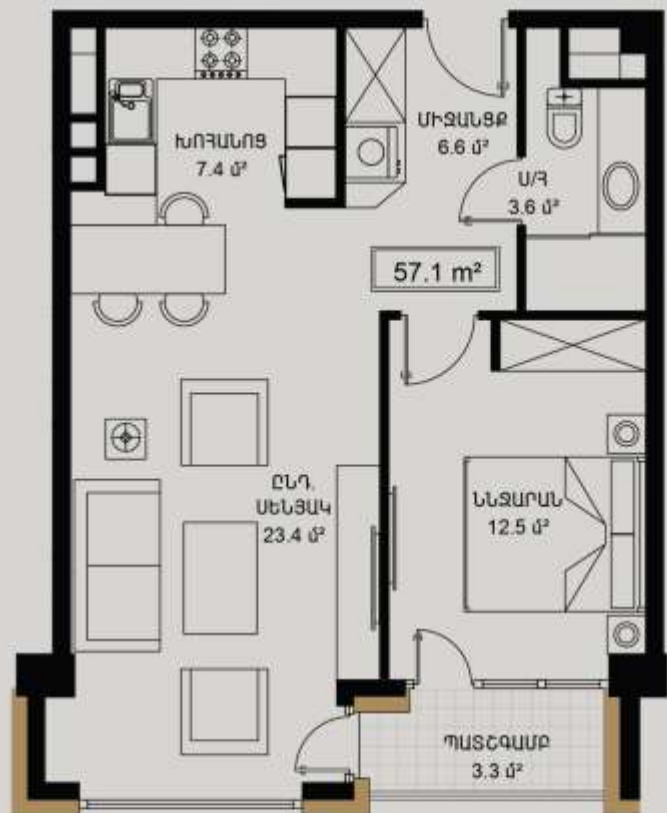


Ресторан "Туфенкян Харберд" 2 мин  
Ресторан "Шереп" 2 мин  
Ресторан "Долмама" 5 мин  
Ресторан "Майриг" 4 мин  
Ресторан "Востан" 5 мин





# ТИПОВЫЕ АПАРТАМЕНТЫ





2



3



1



2







Культурные центры



Мастерская



Музей



CoWorking



Мастерская



Галерея



Супермаркет



Центр креативных технологий



Студия записи



Рестораны



Кулинарная студия



Театральная студия



Книжный магазин



Армянские вкусы



Магазин ритуальных кукол



Сувенирный магазин



Известные и новые ТОП бренды армянского производства





Мероприятия

Культурные и спортивные мероприятия



Интерактивные мероприятия



Образовательные мероприятия

